

Reisebericht Konzertreise Phoenix Foundation Südkorea: 06. bis 16. August 2008

Mittwoch, 06.08.08

15 Uhr Treffen am Flughafen Frankfurt, Einchecken, Abflug um 19 Uhr nach Incheon/Korea. Sieben Stunden Zeitverschiebung nach vorne.



Donnerstag, 07.07.08

Landung nach zehn-ein-half Stunden Flug am Donnerstagmittag, Empfang durch Herrn Yoon vom Jeju Summerband Festival, Bustransfer nach Songnam, die ersten Tage verbringen wir auf dem Festland. Gemeinsames koreanisches Mittagessen, Einchecken im Hotel, ausruhen, abends Probe mit der „Korean Junior Bigband“. Die Gruppe besteht aus 8-13-jährigen Schülerinnen und Schülern einer Musikschule und spielt auf erstaunlich hohem Niveau. Begleitung durch die Phoenix Foundation für drei gemeinsame Konzerte. Gemeinsames Abendessen und Umtrunk.



Freitag, 08.08.08

Frühstück in einem Kindergarten in der Nähe, reizender Empfang durch die „Kleinen“. Anschließend Probe bis zum Mittagessen. Nachmittags Ausflug zu einer Befestigungsanlage aus dem 16. Jahrhundert. Transfer zu Soundcheck und Konzert im Konzertsaal der Universität Songnam. Anschließend Abendessen



Samstag, 09.08.08

Erneut Frühstück im Kindergarten. Anschließend Ausflug in ein traditionelles koreanisches Dorf. Nachmittags kurz ins Hotel, anschließend Soundcheck und Konzert mit der Junior Bigband. Gemeinsamer Abschlussabend in Songnam mit den Verantwortlichen.



Sonntag, 10.08.08

Früh morgens vierstündiger Transfer mit dem Linienbus nach Jinju, eine Stadt mit einer Million Einwohner im Süden. Empfang erneut durch Herrn Yoon, gemeinsames Mittagessen mit den verantwortlichen Veranstaltern in Jinju vom sinfonischen Blasorchester Jinju. Nachmittags Besuch des nationalhistorischen Museums, wir lernen die Zusammenhänge der Kriege im 16. Jahrhundert und der berühmten Schlacht von Jinju von 1592 in anschaulicher 3D-Animation.

17 Uhr Soundcheck am Staudamm, abends dort Konzert. Gemeinsames Abendessen und Jamsession mit dem Loreley-Ensemble, die inzwischen auch in Korea eingetroffen sind und ebenfalls nach Jeju Reisen.



Montag, 11.08.08

Morgens früh Abfahrt vom Hotel. Tagesausflug und Transfer nach Pusan.

Luftfahrtmuseum, Wasserpark, gegen 18 Uhr Abflug von Pusan nach Jeju, dort Empfang durch unsere sympathische Betreuerin Eun Hee Kang, Einchecken im Hotel und gemeinsames Abendessen.



Dienstag, 12.08.08

Morgens Besuch des Traditionellen Marktes von Jeju. Sehr ungewohntes Angebot im Vergleich mit europäischen Verhältnissen, danach zwei Stunden an den Strand, trotz Lichtschutzfaktor 20 haben fast alle Sonnenbrand.



Nachmittags Soundcheck für das zentrale Konzert der Reise am Abend im Seaside Art Center. Frenetischer Beifall, 2000 begeisterte Koreaner, Autogramme und Fotoshooting im Backstagebereich. Das koreanische Publikum ist unglaublich begeisterungsfähig. Der Funke springt auf die Band über, die Musikerinnen und Musiker spielen gelöst und wachsen über sich hinaus.



Mittwoch, 13.08.08

Vormittags ausruhen

Am frühen Nachmittag Abfahrt zum Soundcheck im Jeju Culture and Arts Center
Nachmittags dort Konzert, zusammen mit der Korean Junior Bigband, wieder mit rasenden Fans und Autogrammstunde. Abends Essen für interessierte und Mutige im Fischrestaurant.



Donnerstag, 14.08.08

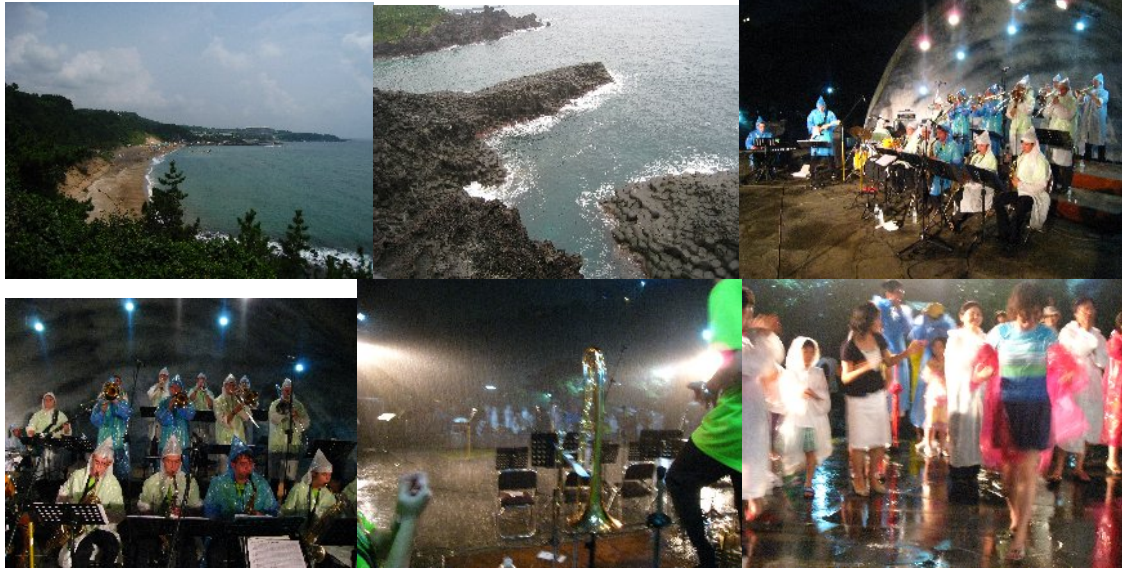
Tagesausflug mit Besteigung des zentralen Vulkans der Insel, dem Hallasan. Auf der Insel gibt es 368 Vulkane, der Hallasan ist in der Mitte gelegen und mit 1950 m der höchste Berg Koreas. Anstrengende, aber lohnende 5-Stunden-Wanderung im Regen bis zum Vulkankegel in 1700 m Höhe von 1100 m Niveau aus. Am Nachmittag Teilnahme an der Street Parade, bei der alle teilnehmenden Orchester durch Jeju City bis zum Seaside Art Center laufen. Stimmungsvolle, gut gelaunte Parade mit herzlichen, staunenden Koreanern am Straßenrand. Anschließend Besuch des Eröffnungskonzertes im Seaside Art Center.



Freitag, 15.08.08

Sightseeing zur Südseite nach Sogwipo, Besuch des WM Fußballstadions und der Lavafelsen an der Südseite der Insel und dem neugebauten anliegenden ICC / International Congress Center. "Chillen" in der Bar mit Rundumblick auf die Felsenküste und das Meer.

Am späten Nachmittag Soundcheck für ein Konzert an den Wasserfällen. Wir beginnen mit spezieller Konzertkleidung. Die Einweg-Regenjacken der Koreaner haben es uns angetan, sie geben ein stimmungsvolles, farbenfrohes Bild ab. Nach dem zweiten Titel setzt heftiger Regen ein, das Konzert muss unterbrochen werden. Die Technik baut ab, der Abend scheint gelaufen, doch die Band beginnt unter einem kleinen Dach am hinteren Ende der Bühne zu improvisieren. Es wird ein einmaliges und ungewöhnliches Konzert. Anschließend gemeinsames Abschlussessen: schwarzes Schwein, eine Spezialität auf Jeju.



Samstag, 16.08.08

Rückflug über Seoul und Incheon am frühen Vormittag, nach 30 Stunden Bus und Flugzeug Ankunft in Frankfurt um 17 Uhr Ortszeit.